

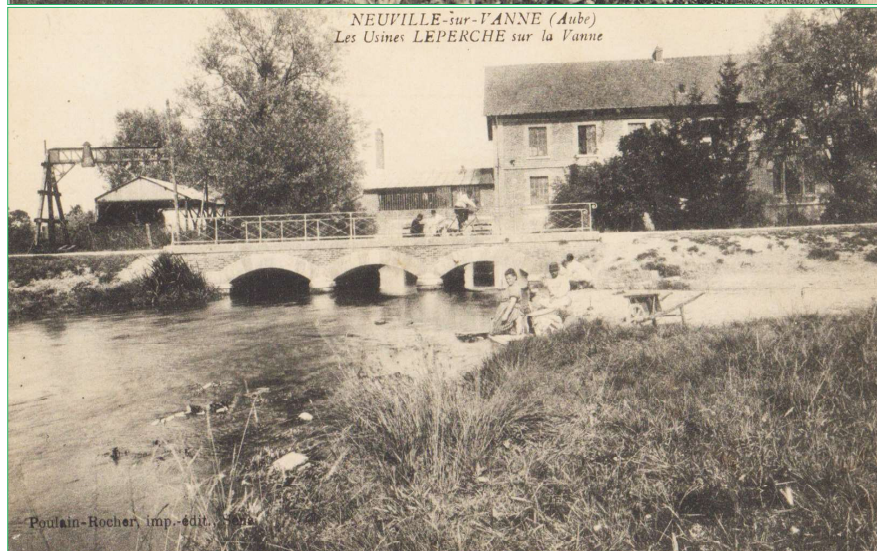
# Métallerie



## L'usine Leperche

Avant la fin du XIX<sup>e</sup> siècle, une importante industrie s'était installée à Neuville; l'usine occupait l'emplacement du moulin qui anciennement s'appelait « le Moulin d'Esquebaude ». Cette industrie était un grand avantage et un bienfait pour le pays; il s'agit d'une usine de serrurerie pour charpentes en fer qui occupa un assez grand nombre d'ouvriers et donna des salaires relativement rémunérateurs, ce qui a procuré un bien être aux habitants et maintenu le chiffre de la population.

L'énergie était à cette époque fournie par une turbine alimentée par le courant de la rivière, ce dont profitaient également nos courageuses lavandières au premier plan.



Cette vue de l'atelier d'assemblage dévoile le début de la charpente métallique en treillis, c'est-à-dire rivée et boulonnée (exemple de la Tour Eiffel) et donc sans soudure. L'implantation et l'essor de l'industrie textile dans la région offraient alors un débouché considérable qui permit à l'usine neuvilloise de démontrer tout son savoir-faire dans le domaine de la charpente métallique.

M. Leperche céda l'entreprise à M. Blairon au début de la Première Guerre mondiale.

En 1925, la société Jouffrieau est créée.